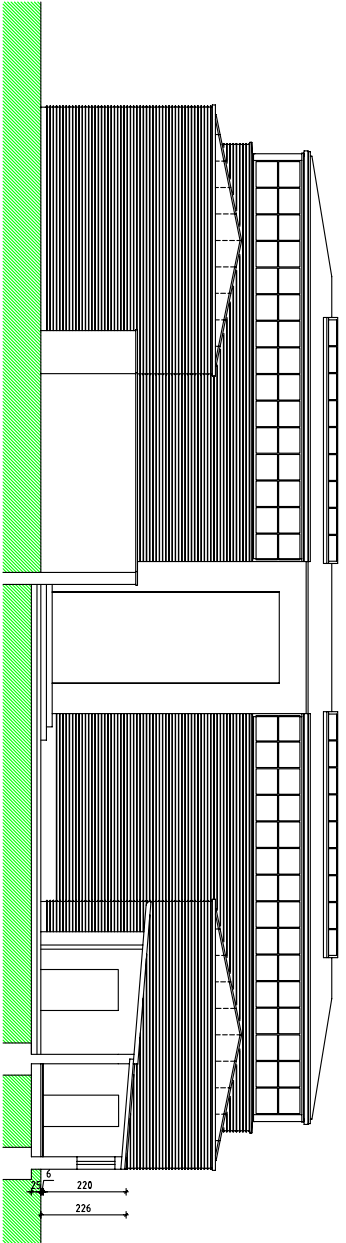
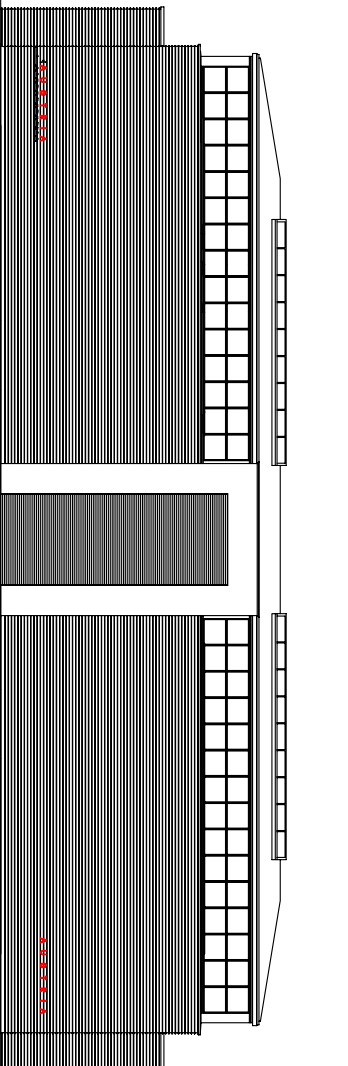


H.333	Projekt Nummer	Partition Vom
Genaufr (Komplex)	Genaufr (Komplex)	Bauwerk
RESTAND	RESTAND	
1333 Pavilion_Bestand 2004.dwg	14.09.2004	JH
1333 Pavilion_Bestand 2004.dwg	14.09.2004	JH
Zentrum für Ing. Arch. Holboell, Westergasse 12, A-1070 Wien	Gezeichnet	NM
MASSA ARCHITECTURE	MASSA ARCHITECTURE	

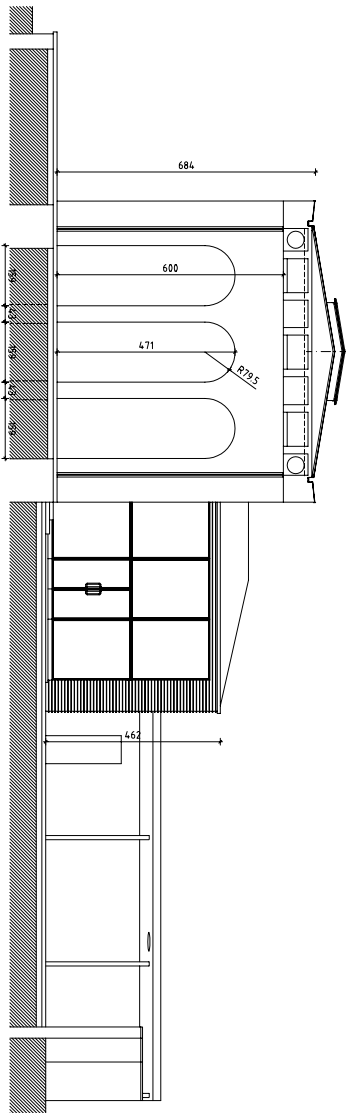


SCHNITT E-E

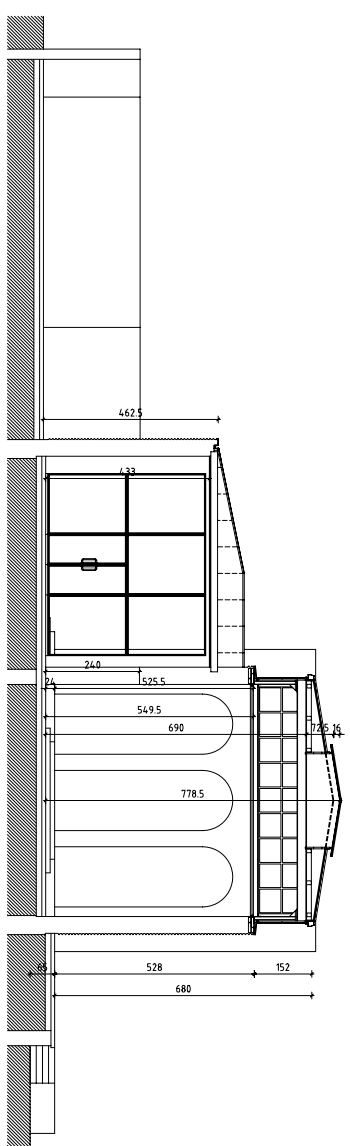


FRONTANSICHT

H 313 **Paullin**
 Projekt-Nr. 8
Schnitt E-E und Frontansicht
BESTAND
 Publiziert **14.09.2004**
 1333 Pavillon_Bestand 2004.dwg JH
 C:\0-Cad\ Architekt\DLG Ing. Adolf Hubovsky\Verenopasse 12_2-1010\Wkn
 Geotherm
 Kasse in cm / m Nadruess
 Kasse überprüfen



SCHNITT A-A



SCHNITT B-B

H 133 Pavillon von
 Projekt Nummer Bauwerk
Schnitt A-A und Schnitt B-B
BESTAND
 Projektitel Planung
 1333_Pavillon_Bestand 2004.dwg 14.09.2004 JH
 CAD-System Datei Geschlecht M
 Zeichen/DWG: Ing. Adolf Halberich, Westendgasse 12, A-1070 Wien, Österreich
 Maßstab: 1:100 A4 (entwurf)